

# 86 CAMÍ DELS BESSETS DE BAIX



## NE MANQUEZ PAS...

la visite de l'église Sant Julià i Sant Germà avec l'œuvre du père Marco Ivan Ruprik, surnommé le Michel-Ange du XXIe siècle.

## SAVIEZ-VOUS QUE...

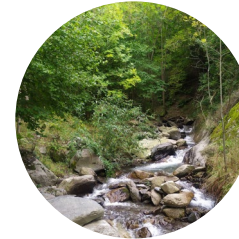
ce chemin vous amène jusqu'au village catalan de Faucellers, dans l'Alt Urgell.

## TOPONYMIE

**Besset :**  
Besset est un diminutif du terme utilisé pour désigner le bouleau, un arbre commun dans la région.



Châtaignier  
(*Castanea sativa*)



Rivière



Belette  
(*Mustela nivalis*)



Jardins de Juberti

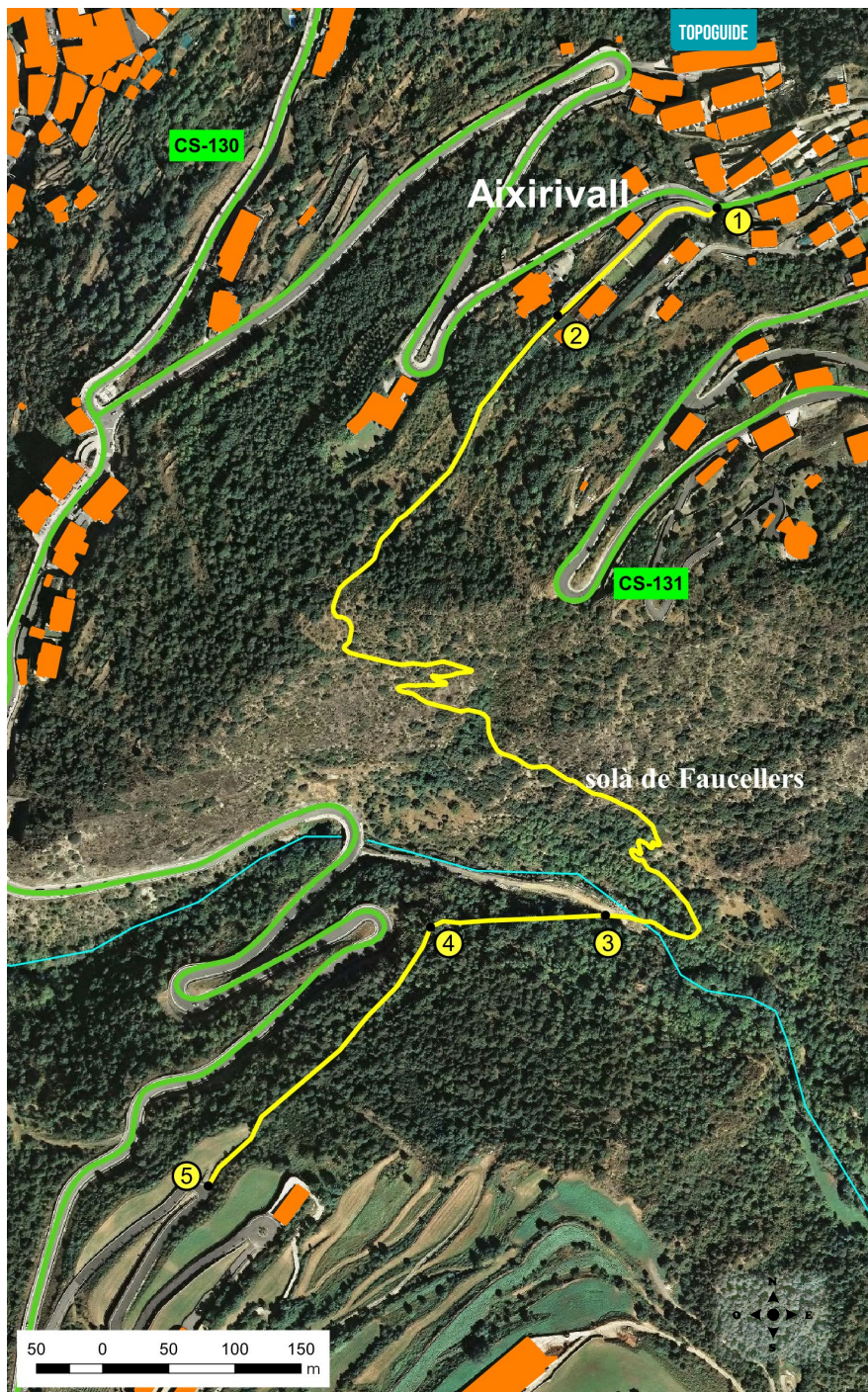
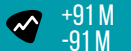
Ce chemin simple relie le village d'Aixirivall aux terres de la région de Faucellers. Il descend en diagonale, par une série de lacets, sur le Solà de Faucellers, jusqu'à arriver à la rivière d'Aixirivall. La plus grande partie du chemin se fait sur un terre-plein en pierre sèche. Dans notre cas, nous irons jusqu'au village d'Auvinyà, et le trajet sera donc plus court.

La faune de la paroisse de Sant Julià de Lòria est particulièrement riche en reptiles, compte tenu du très fort potentiel thermorégulateur de

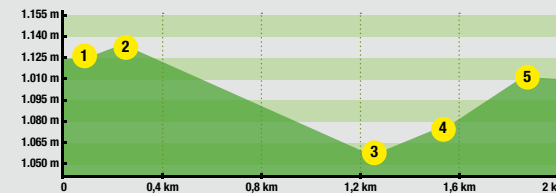
ces milieux. Citons par exemple la couleuvre à échelons (*Rhinechis scalaris*) ou le psammodrome algire (*Psammodromus algirus*). Il convient aussi de mentionner des oiseaux, tels que le proyer d'Europe (*Emberiza calandra*) et la pie-grièche à tête rousse (*Lanius senator*), quasiment limités à l'extrémité sud-ouest de la Principauté. Pour ce qui est des mammifères, citons la genette commune (*Genetta genetta*), un carnivore probablement introduit dans la péninsule Ibérique par les Arabes il y a plusieurs siècles.

# 86

FICHE TECHNIQUE



PROFIL DU PARCOURS



LIEU ALTITUDE	DISTANCE DÉNIVELLÉ	DURÉE	COORDONNÉES	DESCRIPTION
<b>1</b> <b>AIXIRIVALL</b> 1.125 m	-- (--)	--	N42 27.707 E1 29.827	Le point de départ de l'itinéraire se trouve sur la route de la Peguera CS-131 au km 1, dans le village d'Aixirivall, paroisse de Sant Julià de Lòria.
<b>2</b> <b>CHEMIN DES BES- SETS DE BAIX</b> 1.133 m	150 m (+8 m)	3'	N42 27.666 E1 29.746	Nous trouverons un grand panneau en bois indiquant le chemin des Bessets de Baix. Nous emprunterons la route du lotissement des Bessets de Baix et à 150 mètres, nous trouverons le chemin.
<b>3</b> <b>PONT EN BOIS DE LA RIVIÈRE D'AUVINYÀ</b> 1.059 m	1.290 m (+24 m -100 m)	20'	N42 27.424 E1 29.765	Tout juste après le départ, nous passerons par un tunnel de buis. Nous progresserons sur du plat jusqu'à apercevoir la route de la Rabassa. Nous descendrons ensuite jusqu'à la rivière d'Auvinyà, enjambée par un pont en bois.
<b>4</b> <b>CROISEMENT ROUTE DE LA RABASSA</b> 1.075 m	1.440 m (+16 m)	27'	N42 26.082 E1 30.977	Nous franchirons la rivière par le pont en bois, puis nous devons franchir quelques mètres de dénivelé jusqu'à un croisement où nous trouverons la route de La Rabassa non loin de là.
<b>5</b> <b>AUVINYÀ</b> 1.116 m	1.760 m (+43 m)	35'	N42 27.306 E1 29.558	Nous poursuivrons sur le chemin sans trop nous fatiguer avant de rejoindre la route qui nous conduira très rapidement au village d'Auvinyà.