

87 MIRADOR DEL RIU RUNER



NE MANQUEZ PAS...

de visiter les Jardins de Juberrí, l'un des endroits les plus atypiques de la Principauté d'Andorre. Une proposition pour les amateurs d'art et pour tous ceux qui sont particulièrement sensibles au monde végétal.

SAVIEZ-VOUS QUE...

dans le centre historique de Sant Julià de Lòria, vous trouverez la rue Mossèn Enric Marfany, autrefois surnommée la rue des sifflements (« xiulets ») en raison du bruit que faisaient les machines des tisserands installés dans cette rue.

TOPONYMIE

Rocafort:

Roca vient d'un mot pré-romain *rocca*, signifiant roche et dont on ignore l'origine exacte. Et *fort*, du latin *forte*, dans le sens de « résistant, difficile à prendre, qui se résiste avec force à se laisser prendre ».



Mirador riu Runer



Camí mirador riu Runer



Chemin du mirador de la rivière Runer

Le chemin de Rocafort est situé sur la route de Fontaneda, dans la paroisse de Sant Julià de Lòria. Du sommet, la montagne nous offre une vue fantastique sur la paroisse à vol d'oiseau.

Tout au long du sentier, qui longe la rivière, nous pouvons observer des peupliers noirs (*Populus nigra*), des saules blancs (*Salix alba*) et des frères communs (*Fraxinus excelsior*), ou le magnifique Buddleia de David (*Buddleja davidii*). Parmi la faune la plus typique, il est habituel de trouver des couleuvres vipérines (*Natrix maura*), complètement inoffensives, ainsi que des truites (*Salmo trutta*). Plus haut, nous trouvons une grande variété d'arbustes, notamment le

genévrier de Phénicie (*Juniperus phoenicea*) et le chèvrefeuille des haies (*Lonicera xylosteum*). Le monticole merle-bleu (*Monticola solitarius*) se laisse également apercevoir si le temps le permet.

Sur ce parcours, nous pourrions également découvrir la grotte de l'Òssa, une grotte peu profonde autour de laquelle plane une cruelle légende racontant comment un paysan tua l'ourse qui vivait dans la grotte. Le paysan mit le feu à l'entrée de la grotte et abattit l'ourse à coups de hache alors que celle-ci tentait d'y entrer pour sauver ses petits.

FICHE TECHNIQUE



25 MIN

25 MIN

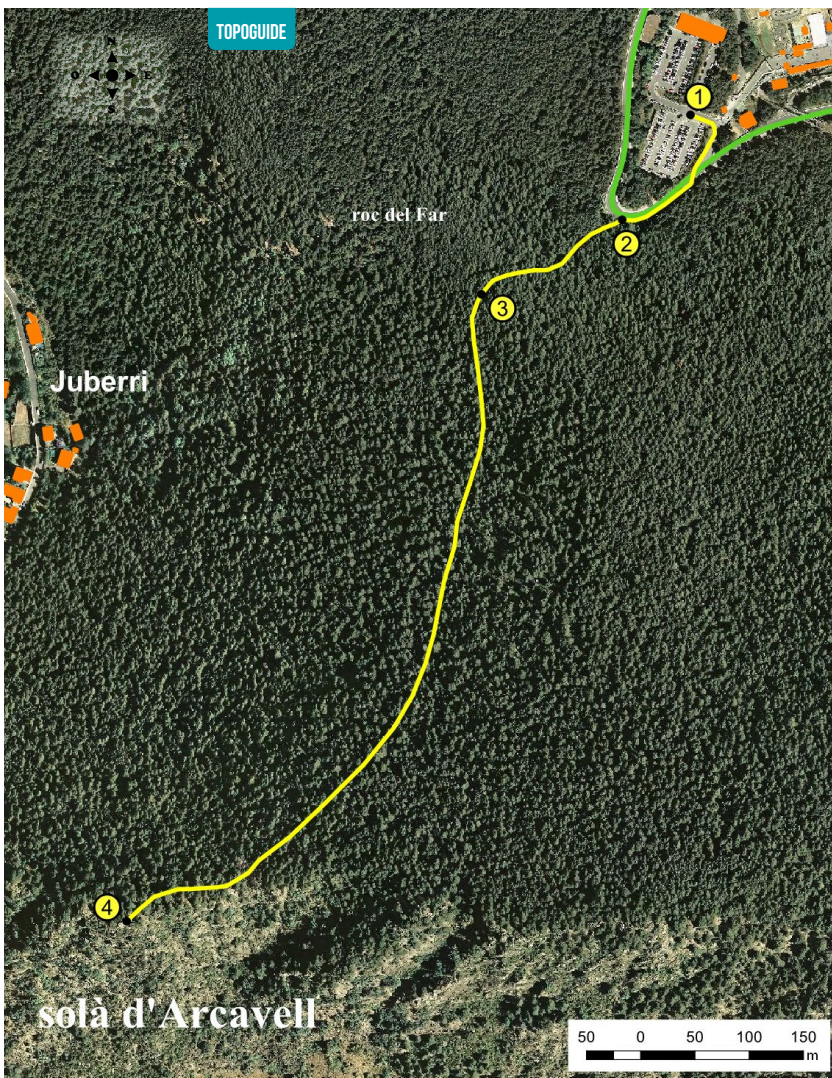
+27 M

-16 M

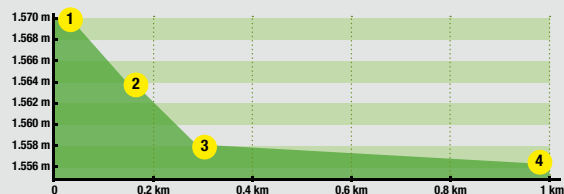
1.000 M

DURÉE ESTIMÉE

SIGNALISATION
DU PARCOURS



PROFIL DU PARCOURS



LIEU ALTITUDE	DISTANCE DÉNIVELÉ	DURÉE	COORDONNÉES	DESCRIPTION
1 NATURLAND SECTEUR ALTITUDE 1600 1.570 m	-- (--)	--	N42 26.476 E1 30.036	Le point de départ se situe dans le secteur altitude 1 600 de Naturland. Pour y accéder, nous devons emprunter la route de La Rabassa, la CS-130, jusqu'au km 8,5.
2 CHEMIN DU MIRADOR DE LA RIVIÈRE RUNER 1.564 m	150 m (-6 m)	3'	N42 26.437 E1 29.966	Nous quitterons le parking de Naturland, où nous devons descendre environ 150 mètres par la route, jusqu'au virage, pour trouver l'entrée du chemin de la rivière Runer.
3 CROISE- MENT GRP 1.558 m	305 m (-6 m)	7'	N42 26.403 E1 29.882	Nous arriverons au croisement du GRP balisé par des marques horizontales jaunes et rouges.
4 MIRADOR DE LA RIVIÈRE RUNER 1.556 m	1.000 m (+20 m -21 m)	25'	N42 26.088 E1 29.642	Nous laissons le GRP derrière nous. Tout en suivant les repères jaunes, nous progresserons sur ce chemin agréable. Avant d'arriver au mirador de la rivière Runer, nous monterons des marches en pierres. La vue sur les vallées du Nord et celles du Valira est exceptionnelle.