

80 CAMÍ DE JUBERRI A LA RABASSA

RANDONNÉE EN ANDORRE

NE MANQUEZ PAS...

Tester l'expérience du Tobotronc, le plus long toboggan alpin du monde, d'une longueur de 5 300 mètres et d'un dénivelé de 400 mètres, entre 1 600 et 2 000 mètres d'altitude

SAVIEZ-VOUS QUE...

le 28 juillet 1993, Andorre a été admise au sein de l'ONU, fait qui signifie la reconnaissance internationale du pays

TOPONYMIE

Juberrí : du latin *iugus*, "joug", avec la terminaison basque *erri*, "lieu ou village". Des dénominations diverses et, peut-être, des groupements séparés, apparaissent pour ce noyau urbain.



En arrivant à Conangle



Érable champêtre
(*Acer campestre*)



Belette
(*Mustela nivalis*)



Jardins de Juberrí

L'itinéraire que l'on propose ici part du village de Juberrí, et correspond à une partie du GRP, Grande Randonnée de Pays, qui fait tout le tour de l'Andorre. Le point de départ est garni de peupliers noirs (*Populus nigra*) et de frênes (*Fraxinus excelsior*), qui profitent de l'humidité d'un petit torrent.

Dans cette zone, on trouve en abondance des arbres comme le merisier (*Prunus avium*), qui donne des fruits sucrés au printemps. On peut aussi y découvrir l'érable champêtre (*Acer campestre*), un arbre très intéressant et presque introuvable dans le pays. Plus en hauteur, ce sont les vignes (*Vitis vinifera*) ainsi que quelques poiriers (*Pyrus communis*)

et pommiers (*Pyrus malus*) et, bien sûr, des champs de tabac, qui nous accompagnent. Dans la dernière partie de l'itinéraire, le chemin est bordé de frênes et d'un mûrier noir (*Morus nigra*).

Parmi les petits animaux qui y vivent normalement, il y a des petits mammifères comme la belette (*Mustela nivalis*) et le renard (*Vulpes vulpes*) dont les restes d'excréments nous permettent d'en déduire la présence, si l'on n'a pas la chance d'en voir un. Parmi les oiseaux, on remarque les fauvettes (*Sylvia sp.*), les mésanges (*Parus sp.*) et le rouge-gorge (*Erit-hacus rubecula*).

SANT JULIÀ DE LÒRIA

80. CAMÍ DE JUBERRI A LA RABASSA

FICHE TECHNIQUE



2H 35 MIN

1H 30 MIN

+700 M

5.470 M

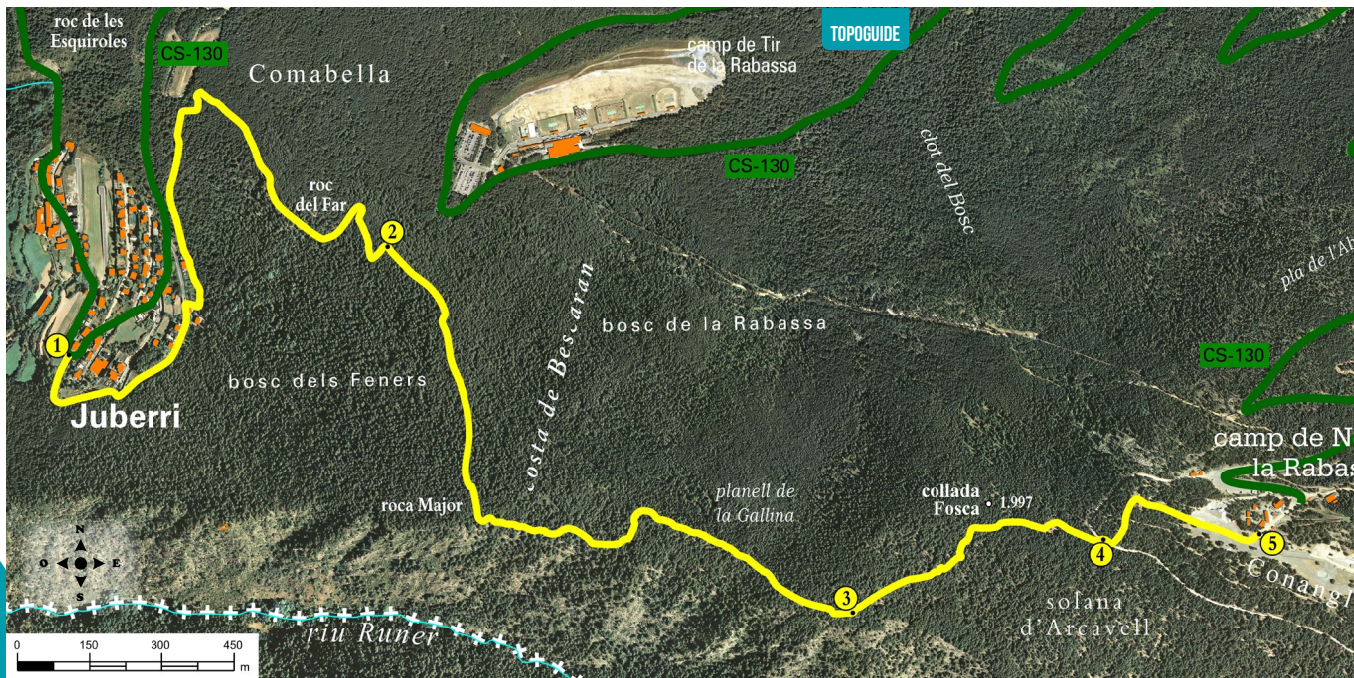
NON*

DURÉE ESTIMÉE

SIGNALISATION DU PARCOURS

GRP

MAUVAISE DIRECTION



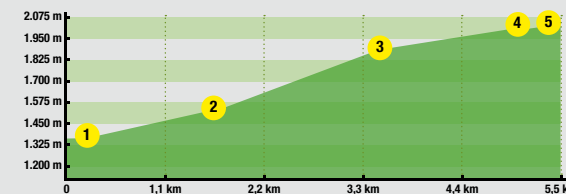
LIEU	ALTITUDE	DISTANCE DÉNIVELÉ	DURÉE	COORDONNÉES	DESCRIPTION
1					
JUBERRI	1.345 m	-- (-)	--	N42 26.210 E1 29.272	Pour arriver au point de départ depuis Sant Julià de Lòria, nous prenons la route de La Rabassa (CS-130) devant la place Laurèdia, en direction de Juberri. Le chemin traverse le village, passe par le vieux chemin d'Arcavell puis monte en passant par les jardins communaux attenants au lotissement et nous prenons la route de la forêt où passe le GR..
2					
ECROISEMENT AVEC LE CHEMIN DE SANT CRISTÓFOL	1.555 m	1.590 m (+210 m)	50'	N42 26.402 E1 29.888	Le parcours suit un sentier qui s'enfonce dans la forêt, passe sur le plateau de Comabella et remonte par une forte pente exigeante, jusqu'au croisement du chemin de Sant Cristófol. Nous le traversons et nous continuons notre ascension. D'ici, nous pouvons nous rendre au point de vue de Roca Major et emprunter le chemin du Mirador de la rivière Runer pour atteindre les 1 600 mètres d'altitude de Naturlandia.
3					
SOULANE D'ARCAVELL	1.915 m	3.760 m (+360 m)	1h 45'	N42 25.997 E1 30.598	On remonte à travers le bois la vallée de la rivière Runer, frontière naturelle d'Andorre, en alternant de fortes montées et de courts répits. On arrive alors à l'endroit où le sentier décrit une courbe sur la gauche, direction Nord-est, vers le col Fosca.



LIEU	ALTITUDE	DISTANCE DÉNIVELÉ	DURÉE	COORDONNÉES	DESCRIPTION
4					
PISTE FORESTIÈRE	2.030 m	5.000 m (+115 m)	2h 20'	N42 26.082 E1 30.977	La pente s'adoucit légèrement et on traverse deux clairières dans le bois jusqu'à ce qu'on rejoigne la piste forestière qui nous mène à la source dels Traginers.
5					
PLA DE CONANGLE	2.045 m	5.470 m (+15 m)	2h 35'	N42 26.090 E1 31.212	Nous traversons la piste et nous reprenons le GRP quelques mètres plus loin. Après une douce et brève descente, nous atteignons le pré de Conangle, où nous trouvons le parc animalier et la zone d'activités de Naturlandia, un excellent centre de loisir pour tous les publics.



PROFIL DU PARCOURS



* La meilleure option est de revenir par le même itinéraire, même si l'on peut prévoir une combinaison de véhicules depuis les 2 000 mètres d'altitude de Naturlandia.