

53 CAMÍ DEL CARDEMELLER - FONT DEL BISBE

RANDONNÉE EN ANDORRE



NE MANQUEZ PAS...

Certaines *Bordes* (constructions typiquement andorranes) reconverties en restaurants, où nous pourrions profiter de la gastronomie locale et d'hébergements touristiques et ruraux.

SAVIEZ-VOUS QUE...

à la Massana, l'Hotel Palanques a accueilli des centaines de réfugiés de la Seconde Guerre Mondiale qui, fuyant les Allemands et les Français, passèrent par les montagnes de la Massana et d'Ordino.

TOPONYMIE

Pal : Du latin *palu*, "pal" – en français, "bâton" –. Ce village touche la frontière occidentale. Dans le temps, avec les grandes chutes de neige et les orages les plus violents, on pouvait se perdre. Une perche haute et épaisse l'évitait. Le *pal* est présent dans de nombreux toponymes des Pyrénées.



Aconit napel (*Aconitum Napellus*)



Alt de la Capa



Cirse laineux (*Cirsium eriophorum*)



Sant Climent

Ce parcours facile est idéal pour se promener en famille pendant une chaude après-midi d'été. Comme le chemin passe à 800 mètres du village de Pal, cela vaut la peine d'en profiter pour aller visiter ce village idyllique, ainsi que l'église de Sant Climent et le Centre d'Interprétation du Roman.

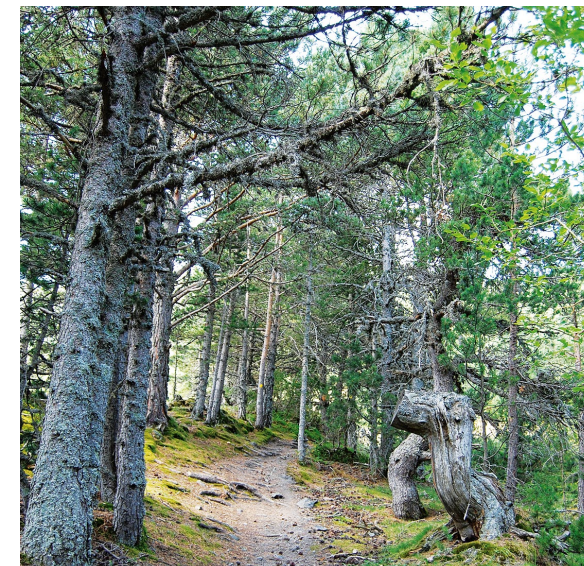
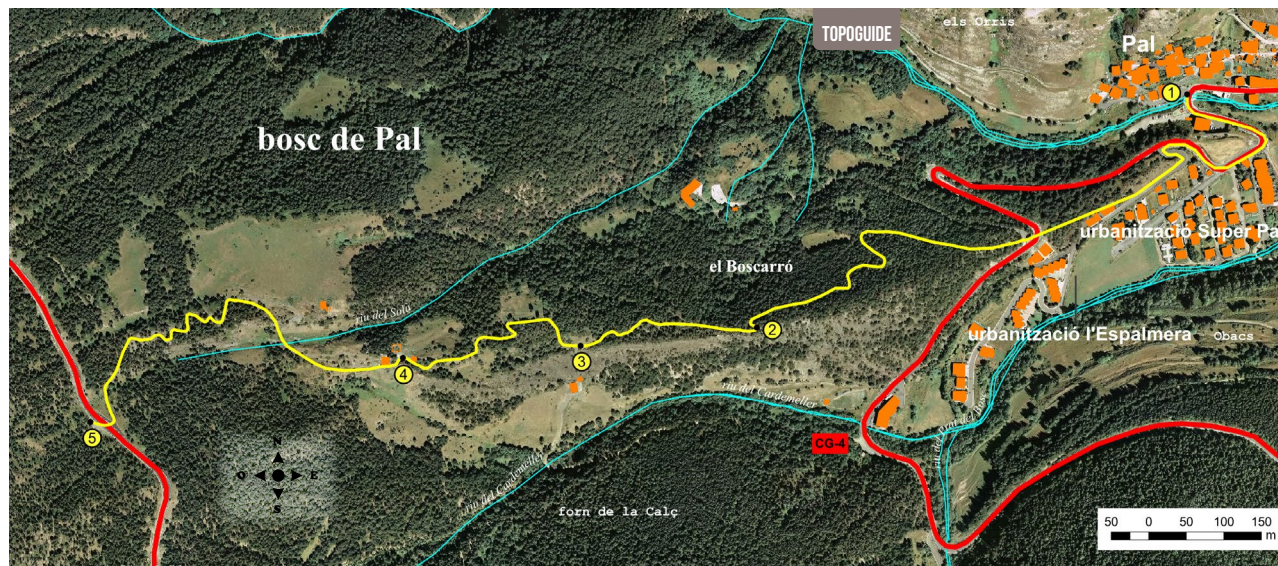
Le village de Pal se compose des ensembles ruraux les mieux préservés d'Andorre et depuis 1997 il fait partie d'un plan spécial de protection de l'architecture traditionnelle.

L'église, la figure la plus remarquable de l'ensemble, date de la fin du XI^{ème} siècle, début du XII^{ème}, avec des extensions d'époque moderne.

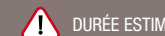
Son plan est de nef rectangulaire et conserve principalement les murs romans. Le clocher, de style lombard, a trois étages percés de fenêtres

gémées, et au dernier de ces 3 étages, les fenêtres sont doublement gémées, uniques en Andorre. À l'intérieur on peut voir les fonts baptismaux en granit, une sculpture romane en bois de la Vierge del Remei (XIII^{ème} siècle), deux croix processionnelles en bois polychromé et un retable dédié au pape Sant Climent, saint tutélaire de l'église (1709).

Le chemin nous conduit, en moins d'une heure, aux bordes du Cardemeller, bordes typiquement andorranes, vestiges qui témoignent de la vie pastorale d'antan. En plus, on passe par des prés de fauche et des bois de pins sylvestres (*Pinus sylvestris*) jusqu'à la source du Bisbe, une aire de repos avec un barbecue et une source d'eau de montagne, pure et fraîche.



FICHE TECHNIQUE




**SIGNALISATION
DU PARCOURS**



La Massana

LIEU ALTITUDE	DISTANCE DÉNIVÈLE	DURÉE	COORDONNÉES	DESCRIPTION
1 PÂRKING VILLAGE DE PAL 1591 m	-- (-)	--	N42 32.437 E1 28.289	Nous devons suivre la route CG-4 en direction du village de Pal. Nous stationnons notre véhicule dans le centre du village, puis nous marchons en direction nord. Juste avant d'arriver à l'urbanisation Super-Pal, nous trouverons un chemin étroit, à droite, qui nous mènera au point de départ du chemin 
2 CROISE- MENT 1.738 m	797 (+147)	20'	N42 32.557 E1 28.063	Faire un vingtaine de mètres sur une piste et, tout de suite, prendre un chemin assez large qui monte sur la gauche. Il s'agit d'un chemin pierreux qui monte tout droit à travers une pinède de pins sylvestres. Suivre le chemin, signalé par des points jaunes, en ignorant une série de petits sentiers, jusqu'à arriver à un croisement. 
3 CLAIRIÈRE 1.783 m	831 m (+45 m)	35'	N42 32.544 E1 27.894	Prendre le chemin de droite, qui se fait d'abord sur terrain plat puis recommence à monter, jusqu'à ce qu'on arrive à une clairière avec vue sur la station de ski de Pal. 
4 BORDES DEL CAR- DEMELLER 1.865 m	1.190 m (+82 m)	55'	N42 32.534 E1 27.723	Nous continuons à gagner du dénivelé sur le chemin pendant plus d'un kilomètre, jusqu'à atteindre un ensemble de maisons, à gauche, où nous trouvons un refuge de montagne. Nous y trouvons également un chemin qui monte à la station de Pal-Vallnord. 

LIEU ALTITUDE	DISTANCE DÉNIVÈLE	DURÉE	COORDONNÉES	DESCRIPTION
5 SOURCE DU BISBE 2.026 m	1.910 m (+161 m)	1h 30'	N42 32.486 E1 27.416	Suivre le chemin large sur la droite, ignorant celui de gauche qui mène à la Coma du Cardemeller, et passer par des prés puis entrer dans le bois jusqu'à ce qu'on tombe sur la CG-4. On traverse la route et on arrive à la source du Bisbe. De là, on a un magnifique panorama du Pic de Casamanya, du Pic de la Capa et la station de ski de Pal. 

* Le retour s'effectuera en suivant le même chemin ou bien en descendant la CG-4.

PROFIL DU PARCOURS

