

25 EL CUBIL PETIT

NE MANQUEZ PAS...

de visiter l'église de Santa Eulàlia d'Encamp, dont le clocher est le plus haut d'Andorre, avec ses 23 mètres de haut.

SAVIEZ-VOUS QUE...

la Tour des Moros est une tour militaire datant de la fin du XVIe siècle, dont vous pouvez atteindre le sommet afin de profiter d'une vue magnifique sur le village d'Encamp.

TOPONYMIE

Cubil : Toponyme typiquement andorran, avec une variation sémantique, qui qualifie un sommet ou une colline, et signifie *trou, tanière, lit, couche, etc.* Du latin *cubile*, même sens.

RANDONNÉE EN ANDORRE



Le Cubil Gran



Chardon bleu des Pyrénées
(*Eryngium bourgatii*)



Carlina
(*Carlina vulgaris*)



Marmotte
(*Marmota marmota*)

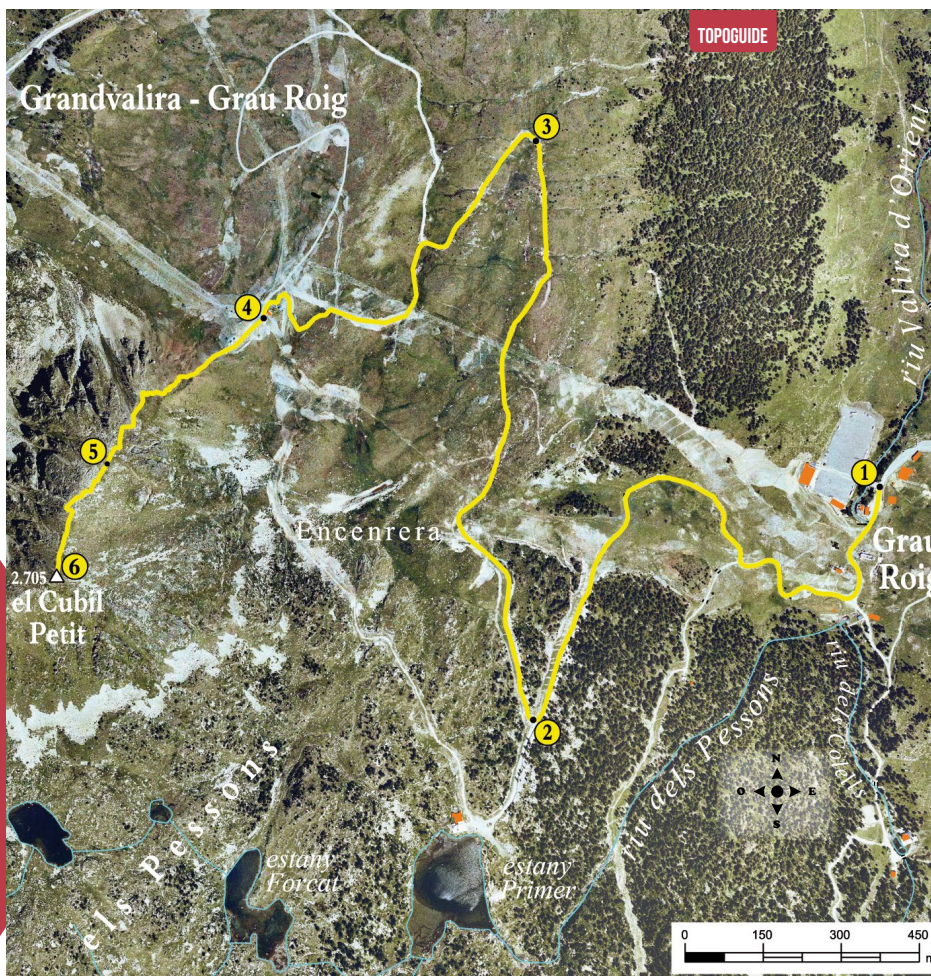
On peut observer l'impressionnante crête qui relie les deux Cubils. Cette arête présente un haut niveau de difficulté et il est préférable de ne pas y aller sans être équipé du matériel nécessaire.

Des cinq pics qui forment le cirque de Pessons, c'est celui-ci le plus bas. Dans l'ordre, d'Ouest en Est, on trouve le Cubil Petit, le Cubil Gran, le pic de Pessons, le pic de l'Àliga et le pic de Montmalús.

Pour accéder au Cubil Petit, il faut monter jusqu'à la station de ski de Grandvalira, secteur

Grau Roig. Un fois là-bas, il faut prendre une piste qui monte vers l'Ouest et la suivre jusqu'au deuxième parking, qui s'appelle le Cubil. De là, même si l'on ne trouve pas de sentier balisé qui mène au pic, il n'est pas difficile de déduire la bonne direction. Prendre vers le Sud-est, pour se rendre au sommet du Cubil Petit en gravissant son flanc.

Entre la station de retour du télésiège et le sommet il y a 300 mètres de dénivelé, mais la montée suit une pente très régulière. Une fois en haut, on a une vue splendide sur le cirque de Pessons.



FICHE TECHNIQUE

- ● ● ●
- 2H 45 MIN
- 2H 15 MIN
- +600 M
- 4.500 M
- NON*
- DURÉE ESTIMÉE

SIGNALISATION DU PARCOURS

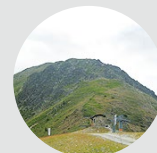
- FITES
- GRP
- MAUVAISE DIRECTION



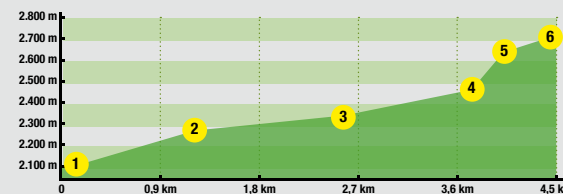
LIEU ALTITUDE	DISTANCE DÉNIVELÉ	DURÉE	COORDONNÉES	DESCRIPTION
1 PONT DU PARKING DU CUBIL 2.100 m	-- (--)	--	N42 31.914 E1 41.853	Prendre la CG-2 jusqu'au croisement de Grau Roig. Il faut alors suivre la CS-280 jusqu'au deuxième parking, qui s'appelle "del Cubil". À l'entrée du parking, il y a un pont avec un grand panneau de bois désignant le Cirque de Pessons.
2 CROISEMENT DU GRP 2.270 m	1.360 m (+170 m)	40'	N42 31.670 E1 41.369	Suivre la piste, à 100 m, il y a le télésiège du Cubil. Il faut ensuite prendre vers l'Ouest, toujours sur la piste, et passer deux fois sous le télésiège du Cubil.



LIEU ALTITUDE	DISTANCE DÉNIVELÉ	DURÉE	COORDONNÉES	DESCRIPTION
3 DÉVIATION DU GRP 2.325 m	2.630 m (+55 m)	1h 15'	N42 32.271 E1 41.366	Ensuite, on continue vers le Nord-est, toujours sur le GRP. L'inclination de la piste est très douce. Après être passé sous le télésiège, on peut monter directement vers la gare terminale de retour des télésièges ou bien suivre le GRO jusqu'à ce qu'il sorte de la piste.
4 RETOUR DU TÉLÉSIÈGE 2.460 m	3.690 m (+135 m)	2h	N42 32.084 E1 40.986	Suivre ensuite la piste de ski en se dirigeant vers le Sud-ouest, jusqu'à la gare terminale de retour du télésiège du Cubil.
5 REPLAT 2.625 m	4.160 m (+165 m)	2h 30'	N42 31.932 E1 40.768	À quelques mètres de là il y a un autre télésiège. Il faut monter sur le flanc, toujours vers le Sud-ouest. La première partie de l'ascension ne présente aucune difficulté, mais ensuite le terrain devient plus alpin. On doit passer par un canal. Sans avoir à monter par la crête et grâce aux bornes, on arrive sur un petit replat.
6 LE CUBIL PETIT 2.700 m	4.500 m (+75 m)	2h 45'	N42 31.816 E1 40.699	On doit ensuite franchir de la roccaille. Puis il y a une station d'où l'on provoque les avalanches en hiver et, à quelques mètres, le Cubil Petit. La vue du cirque dels Pessons, le plus remarquable de la principauté, est exceptionnelle.



PROFIL DU PARCOURS



* Le retour s'effectuera en suivant le même chemin. Il est possible de redescendre par la piste qui descend jusqu'au lac Primer dels Pessons. Il faut prendre la piste à gauche de la gare terminale de retour du télésiège du Cubil. Du haut du pic, on voit parfaitement descendre jusqu'au lac Primer dels Pessons.