

26 L'ALT DEL GRIU

NE MANQUEZ PAS...

de visiter la Casa de la Vall, siège du Consell General, le parlement d'Andorre et ancien siège de la justice. Il a la particularité d'être le plus petit parlement d'Europe.

SAVIEZ-VOUS QUE...

en 1419, fut fondé le Consell de la Terra, comme une première forme parlementaire dont le but était de résoudre les problèmes de la communauté.

TOPONYMIE

Alt del Griu :
Griu est le nom populaire d'un animal fabuleux, moitié lion moitié aigle ou rapace. Il symbolise la surveillance et la protection. Dans les arts décoratifs, il apparaît avec une tête et les ailes de rapace sur un corps de lion.
Étymologie :
du latin *griphus*. L'alt a vaguement la forme d'une tête de rapace.

RANDONNÉE EN ANDORRE



Chamois



Swertia pérenne
(*Swertia perennis*)



Digitale jaune
(*Digitalis lutea*)



Aconit napel
(*Aconitum napellus*)

Le paysage naturel de toute la vallée d'Ensagents alterne des passages à découvert avec d'autres plus intimes et fermés, avec des zones humides très intéressantes d'un point de vue floristique.

Les lacs d'Ensagents, issus des cuvettes de dépression de l'ère glaciaire, forment une contrée sauvage de haute montagne et sont s'une grande beauté.

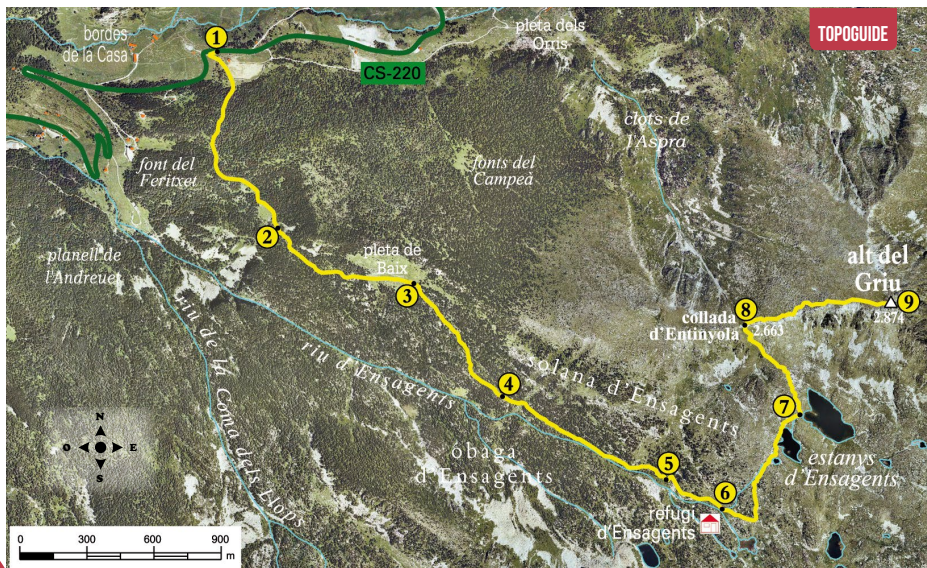
Le panorama à 360 degrés que l'on a depuis le haut du Griu, est l'un des plus vastes de la principauté. Un balcon génial d'où l'on peut observer la géographie andorrane.

Depuis la borda du Tresà (CS-220, km6, 2), suivre le chemin d'Ensagents, qui remonte la

vallée sans trop de difficultés. On passe par la Pleta de Baix et on continue notre ascension sur la soulane d'Ensagents qui, après un pierrier, nous mène au refuge d'Ensagents.

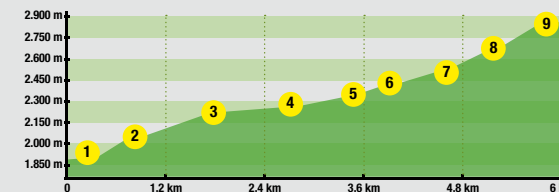
À cet endroit, le chemin monte, direction Nord, vers les lacs d'Ensagents, d'où l'on monte au collet d'Entinyola (2.663 m), direction Nord-ouest cette fois. Une fois arrivés au collet, il suffit de suivre le flanc jusqu'à l'Alt del Griu.

Le retour s'effectuera en suivant le même chemin, bien qu'on puisse aussi descendre par le bois du Campeà ou les Clots de l'Aspra.



TOPOGUIDE

PROFIL DU PARCOURS



FICHE TECHNIQUE

- 3H 40 MIN
- 2H 45 MIN
- +985 M
- 5.960 M
- NON
- DURÉE ESTIMÉE

SIGNALISATION DU PARCOURS

- FITES
- MAUVAISE DIRECTION
- ÚS DE LA BRÚIXOLA I MAPA ALTAMENT RECOMANABLE

LIEU ALTITUDE	DISTANCE DÉNIVELÉ	DURÉE	COORDONNÉES	DESCRIPTION
1 CORTALS D'ENCAMP 1885 m	-- (--)	--	N42 32.107 E1 36.860	L'itinéraire commence au rond-point du Funicamp, au village d'Encamp. Il faut prendre la route dels Cortals d'Encamp (CS-220). Au km 6,2 il y a une piste qui monte sur la droite et, tout près, il y a un panneau de bois indiquant les diverses excursions possibles.
2 CROISEMENT DE LA COMA DELS LLOPS ET CHEMIN D'ENSAGENTS 2.055 m	1.090 m (+170 m)	30'	N42 31.682 E1 37.063	Au tout début du parcours, on passe près d'une borda. Puis l'inclinaison du sentier devient plus marquée et on pénètre dans le bois du Campeà. On rencontre un muret de pierres sèches et, peu après, le croisement de la coma del Llops.
3 CROISEMENT DU CHEMIN DU REFUGE D'ENSAGENTS ET CHEMIN DE LES PEDRUSQUES 2.205 m	1.810 m (+150 m)	1h	N42 31.551 E1 37.509	Le sentier continue vers le Sud-est, et on remarque la présence de bloc de granit dans le bois. On passe ensuite par la Pleta de Baix, puis on trouve un panneau d'information en bois qui nous indique les chemins du refuge d'Ensagents et ceux de les Pedrusques, du pic dels Aspres et de l'alt del Griu.
4 CLAIRIÈRE 2.250 m	2.530 m (+45 m)	1h 15'	N42 31.281 E1 37.801	Il faut prendre le chemin du refuge d'Ensagents, marqué par des points jaunes, qui s'enfonce dans le bois.



LIEU ALTITUDE	DISTANCE DÉNIVELÉ	DURÉE	COORDONNÉES	DESCRIPTION
5 PIERRIER 2.345 m	3.420 m (+95 m)	1h 30'	N42 31.084 E1 38.338	Dans le bois, on passe à côté de parois en granit. Le chemin monte ensuite doucement le long de la rivière d'Ensagents, jusqu'à un pierrier avec de grands blocs de granit.
6 REFUGE D'ENSAGENTS 2.425 m	3.760 m (+80 m)	1h 45'	N42 31.014 E1 38.521	Continuer à gauche sur une pente plus marquée et gravir quelques rochers. On trouve tout de suite l'accueillant refuge d'Ensagents, très bien équipé, d'une capacité de 8 personnes, avec des litières et un poêle à bois.
7 LAC GRAN D'ENSAGENTS 2.550 m	4.530 m (+125 m)	2h 30'	N42 31.243 E1 38.772	À partir du refuge, il n'y a plus de points jaunes qui marquent le chemin, il faut suivre les bornes en pierre. Monter direction Est jusqu'à un groupe de pins, là il faut tourner à gauche, en prenant vers le Nord. Peu après, on monte le long de la rivière jusqu'au premier et second lac, le plus grand des lacs d'Ensagents.
8 COLLET D'ENTINYOLA 2.665 m	5.150 m (+115 m)	3h	N42 31.458 E1 38.590	À partir du lac, le chemin se dirige vers le Nord-ouest. En suivant les bornes on prend rapidement de l'altitude. L'inclinaison du chemin s'accroît dans la dernière partie jusqu'au collet d'Entinyola. La vue du cirque d'Ensagents est exceptionnelle.
9 ALT DEL GRU 2.870 m	5.960 m (+205 m)	3h 40'	N42 31.518 E1 39.067	Il faut monter par le flanc, qui ne présente aucune difficulté technique. La première partie de la montée se fait dans des prés alpins. Après un pierrier, on doit prendre un peu à gauche. Avant d'arriver au pic, la montée s'adoucit. Le principal pic se trouve sur notre droite, au milieu d'un pierrier. La vue est spectaculaire : 360° pour profiter de l'Andorre.

