



MAPA D'ANDORRA  
CARTE D'ANDORRE

CA ES IT EN

Andorra  
visitandorra.com

andorraworld

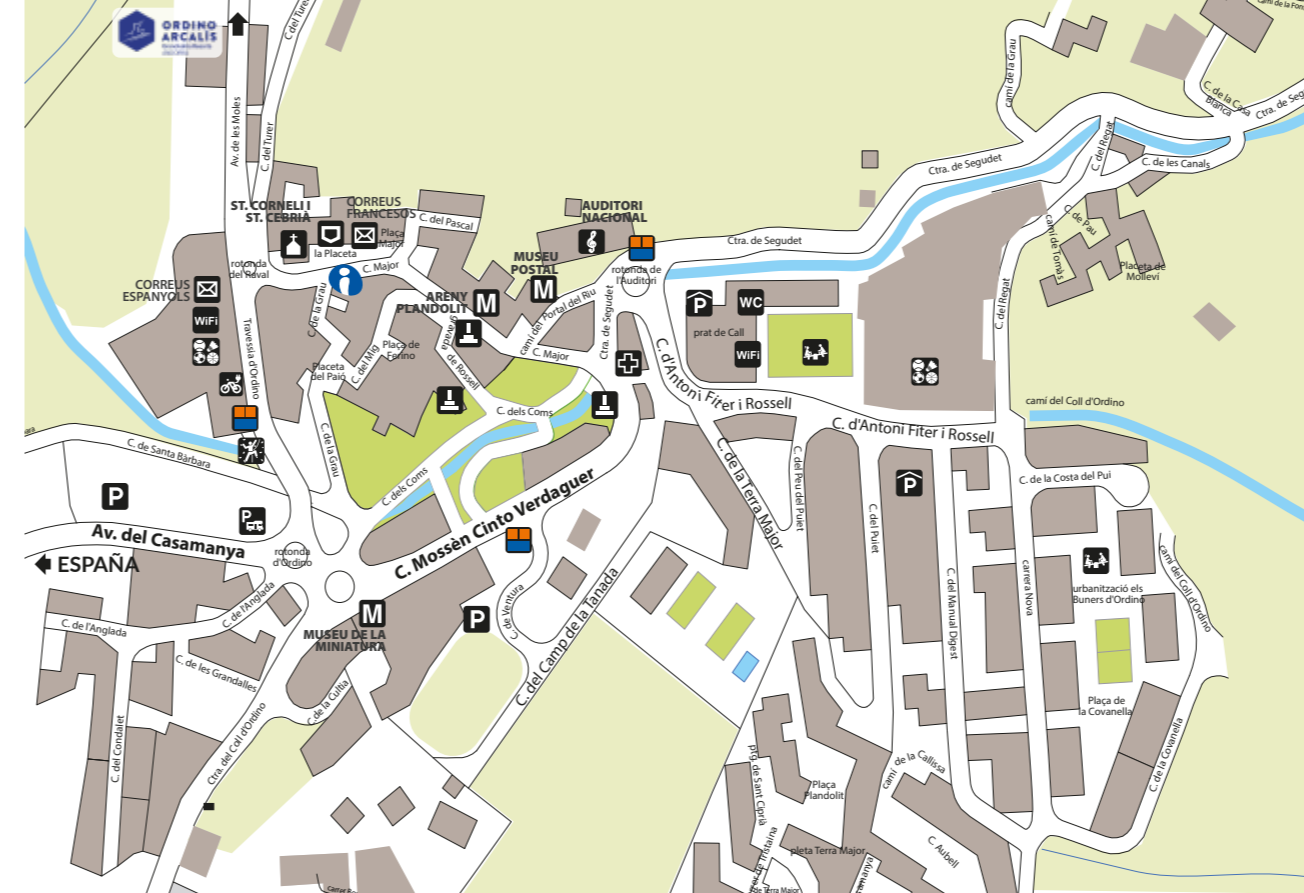
### CANILLO AD100



1.526 m



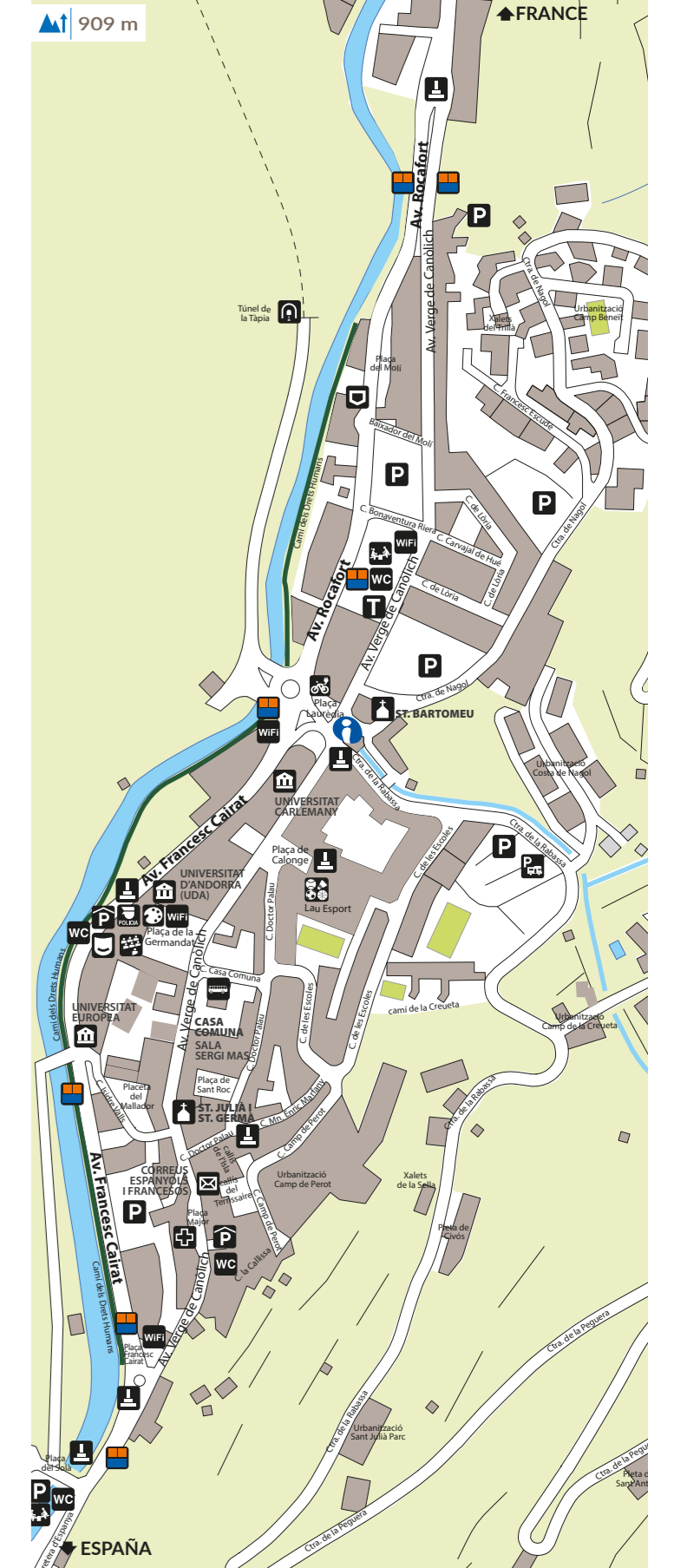
### ORDINO AD300



1.298 m



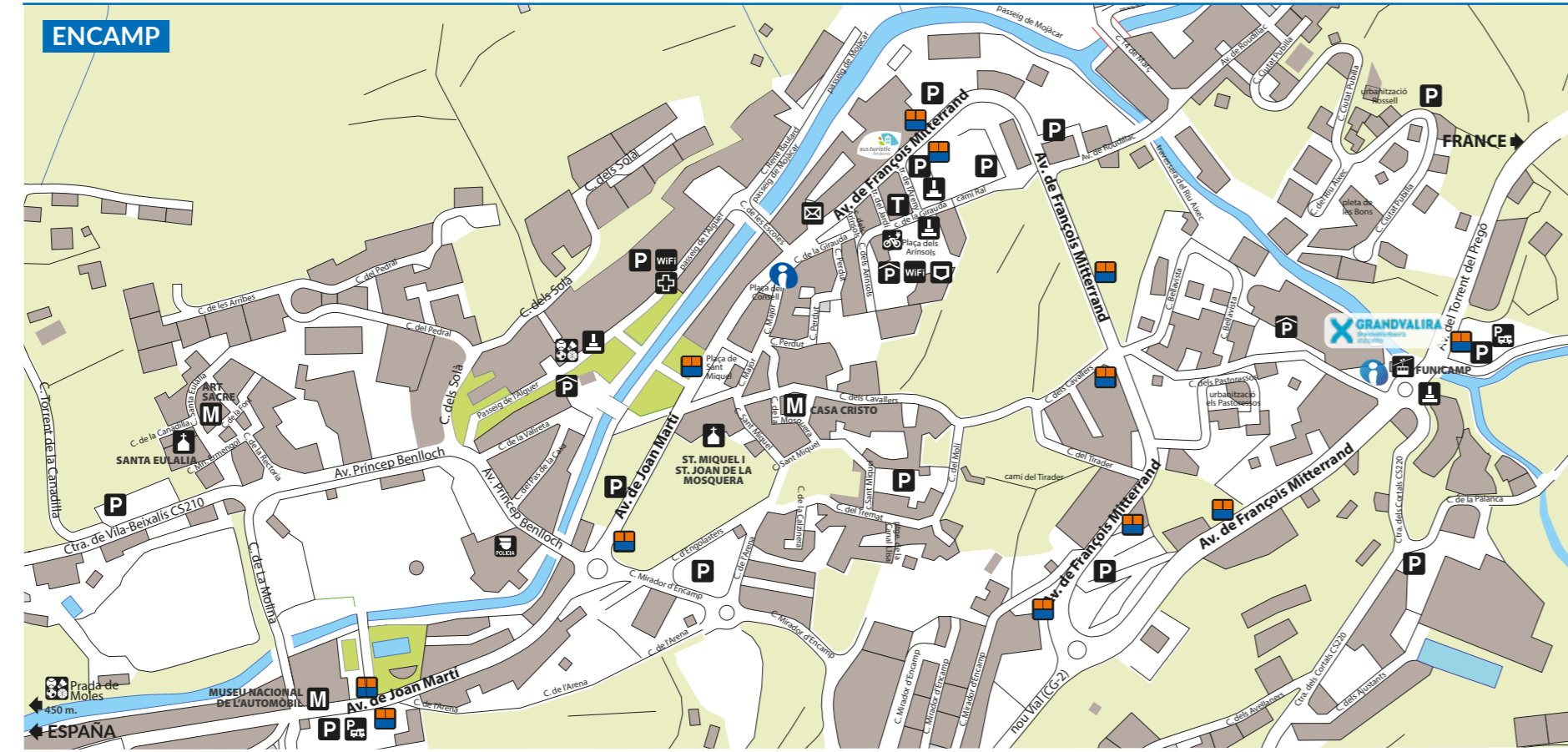
### SANT JULIÀ DE LÒRIA AD600



909 m



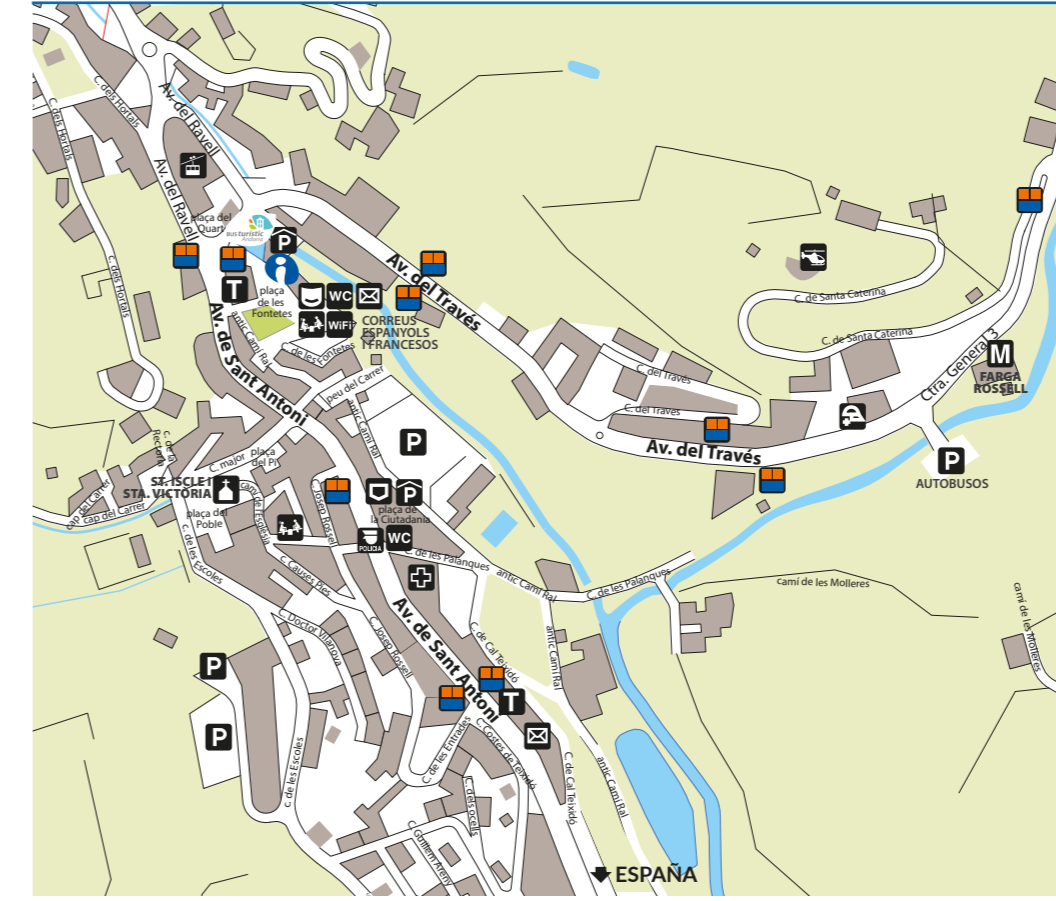
### ENCAMP AD200



1.250 m 2.050 m



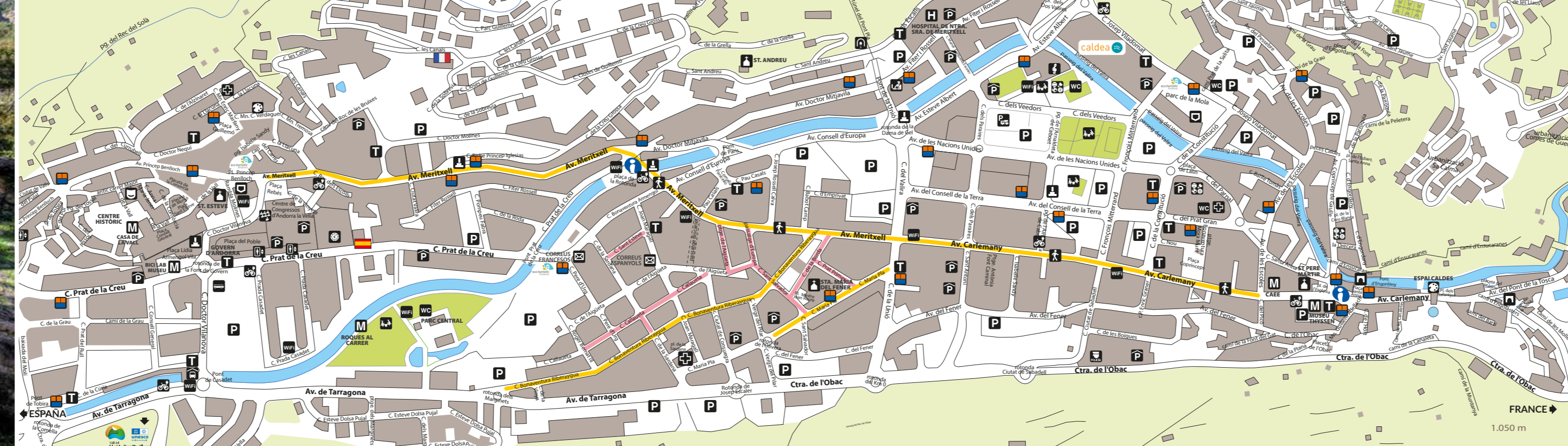
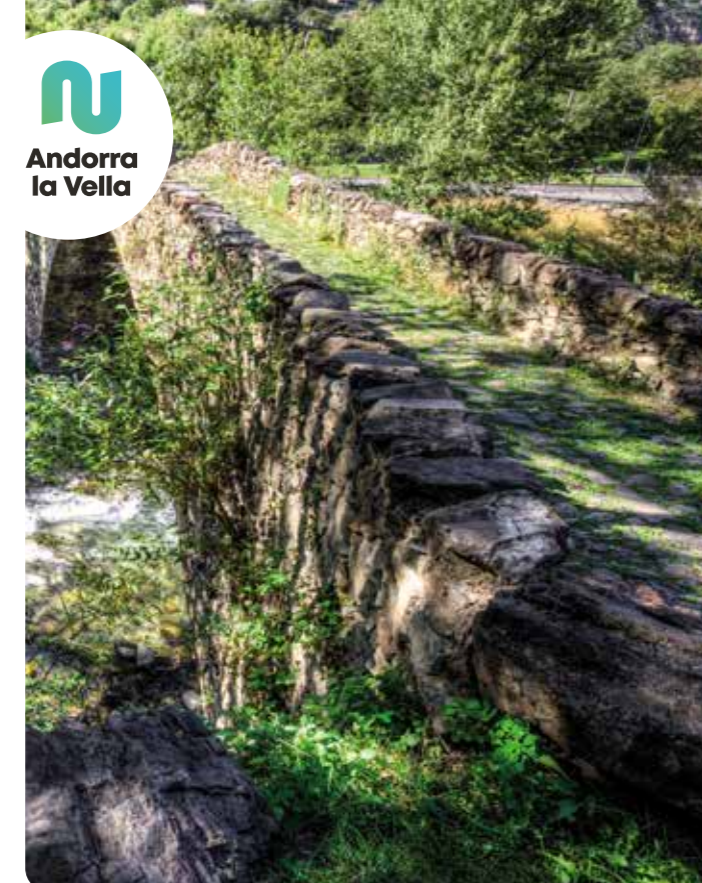
### LA MASSANA AD400



1.230 m

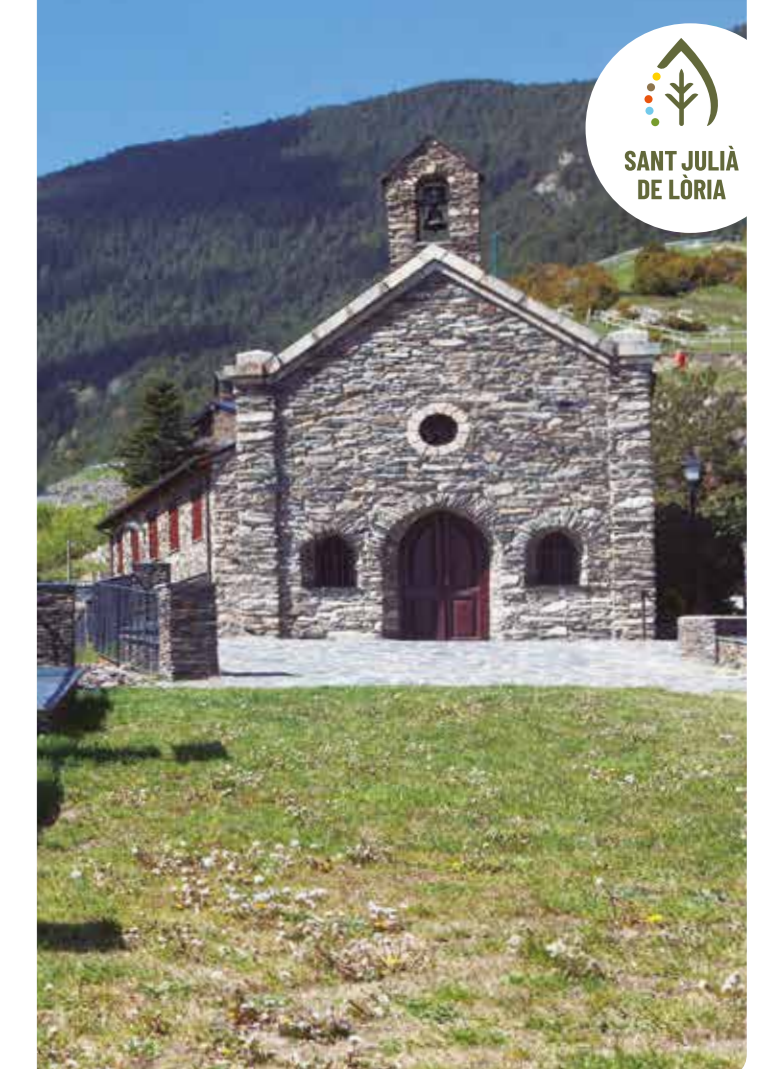


### ANDORRA LA VELLA AD500

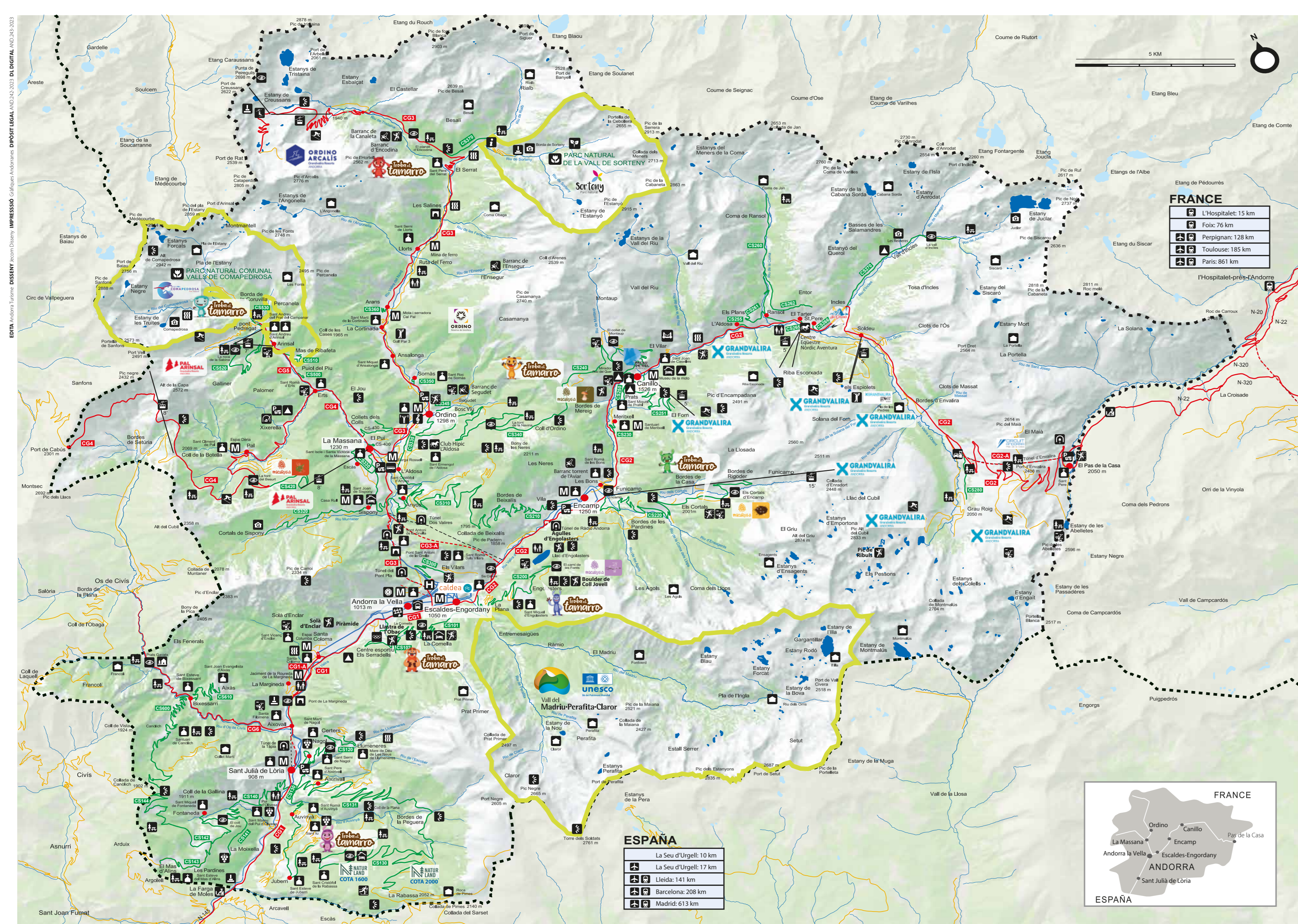


1.013 m 1.050 m

### AD700 ESCALDES-ENGORDANY







<b>FRANCE</b>
L'Hospitalet: 15 km
Foc: 76 km
Perpignan: 128 km
Toulouse: 185 km
Paris: 861 km

<b>ESPAÑA</b>
La Seu d'Urgell: 10 km
La Seu d'Urgell: 17 km
Lleida: 141 km
Barcelona: 208 km
Madrid: 613 km



**Llegenda | Leyenda | Légende | Legend**

- Carreteres generals / Carreteras generales / Routes générales / Main roads
- Carreteres secundàries / Carreteras secundarias / Routes secondaires / Secondary roads
- Pistes forestals / Pistas forestales / Sentiers de montagne / Forest tracks
- Comú / Ayuntamiento / Mairie / Town Council
- Hospital / Hospital / Hôpital / Hospital
- Centre d'Atenció Primària / Centro de Atención Primaria / Dispensaire / First Aid Centre
- Policia / Policía / Police / Police
- Celler / Bodega / Cave à vins / Wine cellar
- Duana / Aduana / Douanes / Customs
- Informació / Información / Information / Information
- Casino / Casino / Casino / Casino
- Peatge / Peaje / Péage / Tollgate
- Estació d'autobusos Nacional / Estación de autobuses Nacional / Gare Routière / Bus Station
- Pàrquing / Parking / Car park
- Parc d'autocaravanes / Parking de autocaravanas / Parking Camping-car / Campervan parking
- Parc d'autobusos / Parking de autobuses / Station de bus / Bus stop
- Telecabina / Funicular / Cable-car / Funicular
- Bicicletes elèctriques / Bicycles électriques / Vélos électriques / Electric bicycles
- Túnel / Tünel / Tunnel / Tunnel
- Taxi | Taxi | Taxi | Taxi
- Camping | Camping | Campsite
- Correu | Correos / Bureau de Poste / Post Office
- Parada d'autobús / Parada de autobuses / Arrêt de bus / Bus stop
- Piscina olímpica - Els Serradells / Piscina olímpica / Piscine Olympique / Olympic swimming pool
- Estació d'esquí / Estación de esquí / Station de ski / Ski resort
- Estació d'esquí de fons / Estación de esquí de fondo / Station de ski de fond / Cross-country ski resort
- Telecabina / Funicular / Cable-car / Funicular
- Refugi guardats / Refugios guardados / Wardened mountain huts
- Punt Wi-Fi | Punto Wi-Fi / Point WiFi / WiFi hotspot
- Parc infantil / Parque infantil / Jardin d'enfants / Playground
- Parc natural / Parque natural / Parc Naturel / Natural Park
- Alberg / Albergue / Auberge / Hostel
- Mirador / Mirador / Belvédère / Viewpoint
- Vista panoràmica / Vue panoramique / Panoramic view
- Cascaides / Cascadas / Waterfalls
- Refugi de muntanya / Refugio de montaña / Mountain hut
- Refugi guardats / Refugios guardados / Wardened mountain huts
- Punt Wi-Fi | Punto Wi-Fi / Point WiFi / WiFi hotspot
- Centre esportiu / Centro deportivo / Centres sportifs / Sports centre
- Centre de congressos / Centro de congresos / Centre des congrès / Congress centre
- Auditori / Auditorio / Auditorium
- Sala d'exposicions / Sala de exposiciones / Salles d'exposition / Exhibition rooms
- Teatre / Teatro / Théâtre / Theatre
- Monument o escultura / Monumento o escultura / Monument or sculpture
- Pont romànic / Puente románico / Pont roman / Romanesque bridge
- Església o capella / Iglesia o capilla / Église ou chapelle / Church or chapel
- Lavabos / Lavabos / Toilets
- Estació de tren / Estación de tren / Gare / Railway station
- Aeroport / Aeropuerto / Airport / Airport
- Jardí botànic / Jardín botánico / Jardin botanique / Botanical Garden
- Rutes a cavall / Rutas a caballo / Promenades à cheval / Routes on horseback
- Vies d'escalada / Vías ferratas / Vias ferratas / Via ferratas
- Rocòdroms / Murs d'entraînement / Climbing walls
- Barranquisme / Barranquismo / Canyoning / Canyoning
- Camins familiars / Rutas familiares / Family path
- Heliport / Helipuerto / Heliport / Heliport
- Pont Tibetà / Puente Tibetano / Pont Tibétain / Tibetan Bridge
- Universitat / Universidad / Université / University
- Telecadira / Telecabina / Téléferries / Cable car
- Ascensor / Ascensor / Ascenseur / Elevator
- Vianants / Peatrons / Piétonne / Pedestrian
- Eix comercial / Eje comercial / Zone commerciale / Shopping Street
- Oficina de turisme / Oficina de turismo / Office of tourism / Tourist office
- Bus Turístic / Bus Turístico / Bus Turistic / Bus Turistic
- Ambaixada / Consolat / Embajada / Consulado / Embassade / Consulat / Embassy / Consulate

**Espais naturals protegits | Espacios naturales protegidos**  
Espaces naturels protégés | Protected natural areas

- Vall del Madriu-Perafita-Claror**  
Vall del Madriu-Perafita-Claror, declarat Paisatge Cultural del Patrimoni Mundial de la UNESCO al 2004  
Valle del Madriu-Perafita-Claror, declarado Paisaje Cultural del Patrimonio Mundial de la UNESCO en 2004  
Vallée du Madriu-Perafita-Claror, déclarée Paysage Culturel du Patrimoine Mondial de l'UNESCO en 2004  
Madriu-Perafita-Claror valley declared World Heritage by UNESCO in 2004  
[www.madriu-perafita-claror.ad](http://www.madriu-perafita-claror.ad)
- Reserva de la Biosfera d'Ordino**  
Reserva de la Biosfera de Ordino / Réserve de Biosphère d'Ordino / Ordino Biosphere Reserve  
[www.biosferoordino.ad](http://www.biosferoordino.ad)
- Parc Natural de la Vall de Sorteny**  
Parque Natural del Valle de Sorteny / Parc Naturel de Sorteny / Sorteny Natural Park  
[www.sorteny.ad](http://www.sorteny.ad)
- Parc Natural del Comapedrosa**  
Parque Natural del Comapedrosa / Parc Naturel du Comapedrosa / Comapedrosa Natural Park  
[www.comapedrosa.ad](http://www.comapedrosa.ad)

**Centres d'activitats | Centros de actividades | Centres d'activitats | Activities centres**

- Caldea**  
Caldea Tel. (+376) 800 999  
info@caldea.ad  
[www.caldea.com](http://www.caldea.com)
- Naturland**  
Naturland Tel. (+376) 741444  
Tel. (+34) 902 042 202  
info@naturland.ad  
[www.naturland.ad](http://www.naturland.ad)
- Grandvalira**  
Grandvalira Tel. (+376) 891 810  
www.grandvalira.com
- Pal Arinsal**  
Pal Arinsal Tel. (+376) 891 815  
www.palarinsal.ad
- Ordino Arcalis**  
Ordino Arcalis Tel. (+376) 891 820  
www.ordinoarcalis.com
- Palau de Gel**  
Palau de gel | Pista de hielo / Patinoire / Ice Skating rink  
Tel. (+376) 800 840  
palaudegel@andorra.ad  
[www.palaudegelandorra.com](http://www.palaudegelandorra.com)
- Ski Parador Canaro**  
Ski Parador Canaro Tel. (+376) 751 145  
info@skicanaro.com  
[www.skicanaro.com](http://www.skicanaro.com)
- Circuit d'Andorra - El Pas de la Casa**  
Circuit de gel | Circuito de hielo / Circuit de gel / Ice Track / Automobil Club d'Andorra  
Tel. (+376) 803 400  
aca@andorra.ad - www.aca.ad
- XGrandvalira Golf**
- UNNIC Andorra**  
UNNIC Andorra Tel. (+376) 747 847  
info@unnicanorra.com  
[www.unnicandorra.com](http://www.unnicandorra.com)

**macarulla**

**ITINERARIS PER GAUDIR AMB ELS MES PETITS!**  
Itineraris para disfrutar con los más pequeños!  
Itinéraires à découvrir avec les enfants!  
Itineraries to enjoy with children!

**Troba el tamarro**

**PASSMUSEU**  
**Gaudeix dels museus d'Andorra**  
Disfruta los museos de Andorra / Profitez des musées d'Andorre  
Enjoy museums of Andorra

50% de descompte en els 3 museus que tu triïs  
50% de descuento en los 3 museos que tú elijas  
50% de réduction sur les 3 musées de votre choix  
50% discount on 3 museums of your choice

**BUS TURÍSTIC**  
**BUS TURÍSTICO GUIADO | BUS TOURISTIQUE GUIDE**  
**GUIDED TOURIST BUS**  
**Sortides tots els dies (juny-octubre)**  
Salidas todos los días (junio-octubre)  
Départs tous les jours (juin-octobre)  
Departures every day (June-October)

Punts de venda | Puntos de venta | Points de vente | Sale points  
Oficina de Turisme d'Andorra la Vella. Tel. (+376) 750 100

**Descarrega't aquí les Apps d'Andorra**  
Descárgate aquí las Apps d'Andorra  
Téléchargez ici les Apps d'Andorre  
Download here Andorra's App

- Andorra Guides**  
Folleters turístics / Brochures turísticas / Tourist brochures
- Andorra Active tourism**  
Activitats a l'aire lliure / Actividades al aire libre / Outdoor activities

[www.visitandorra.com](http://www.visitandorra.com)

**Informació pràctica | Información práctica | Information pratique | Practical information**

- Telèfons útils | Teléfonos útiles | Numéros de téléphones utiles | Useful telephone numbers**
- Policia | Policía | Police | Police**  
Tel. (+376) 872 000 - Tel. 110
- Servei mèdic urgent (SUM) / Servicio médico urgente / Service medical urgent / Urgent medical service**  
Tel. 116
- Bombers | Bomberos / Pompiers / Firemen**  
Tel. 118
- Hospital Nostra Senyora de Meritxell**  
Hospital N. S. de Meritxell / Hôpital N. S. de Meritxell  
Tel. (+376) 871 000
- Informació telefònica nacional / internacional**  
Información telefónica nacional / internacional  
Renseignements téléphoniques nationaux / internationaux  
National / International telephone information  
Tel. 111
- Informació del trànsit i estat de les carreteres**  
Información del tránsito y estado de las carreteras  
Traffic info / Road information  
Tel. (+376) 1802 1802  
[www.mobilitat.ad](http://www.mobilitat.ad)

- Serveis | Servicios | Services | Services**
- Taxi**  
Tel. (+376) 863 000  
Tel. (+376) 812 345  
Tel. (+376) 828 000
- Informació meteorològica**  
Información meteorológica  
Météo / Weather information  
[www.meteo.ad](http://www.meteo.ad)
- +376 Codi Internacional**  
Código Internacional  
Code International  
International code

**Distàncies | Distancias | Distances | Distances**



**Xarxa d'Oficines de Turisme d'Andorra | Red de oficinas de turismo de Andorra | Réseau des offices de tourisme d'Andorre | Andorra tourist offices network**

- Canillo**  
Av. S. Joan de Caselles  
AD1200 Canillo  
Tel. (+376) 753 600  
vdc@canillo.ad  
[www.canillo.ad](http://www.canillo.ad)
- Encamp**  
Plaça del consell 1  
AD2000 Encamp  
Tel. (+376) 731 000  
turisme@encamp.ad  
[www.encamp.ad](http://www.encamp.ad)
- Funicamp**  
Av. François Mitterrand 87  
AD3000 Funicamp  
Tel. (+376) 834 011  
turismefunicamp@encamp.ad  
[www.encamp.ad](http://www.encamp.ad)
- El Pas de la Casa**  
Av. del Consell General  
AD2000 El Pas de la Casa, Encamp  
Tel. (+376) 755 100  
turismepas@encamp.ad  
[www.encamp.ad](http://www.encamp.ad)
- Ordino**  
Plaça de la Muntanya  
AD3000 Ordino  
Tel. (+376) 878 173  
ot@ordino.ad  
[www.visitordino.com](http://www.visitordino.com)
- La Massana**  
Plaça de les Fontetes  
AD4000 La Massana  
Tel. (+376) 835 693  
turisme@comunmassana.ad  
[www.visitmassana.ad](http://www.visitmassana.ad)
- Andorra la Vella**  
Plaça de la Rotonda  
AD5000 Andorra la Vella  
Tel. (+376) 750 100  
info@oficinaturisme.ad  
[www.andorralavella.ad](http://www.andorralavella.ad)
- Sant Julià de Lòria**  
Plaça Laureàlia  
AD4000 Sant Julià de Lòria  
Tel. (+376) 878 173  
turisme@comunsantjulia.ad  
[www.santjulia.ad/turisme](http://www.santjulia.ad/turisme)
- Escaldes-Engordany**  
Pl. Santa Anna  
AD7000 Escaldes - Engordany  
Tel. (+376) 890 881  
oficinaturisme@e-e.ad  
[www.e-e.ad](http://www.e-e.ad)
- Madrid**  
C/ Alcalá, 73. 28009 Madrid  
Tel. (+34) 91 431 74 53  
embajada@embajadaandorra.es  
ambaixada\_Espanya@govern.ad
- Lisboa**  
Ambaixada do Principado de Andorra em Portugal  
Rua do Possolo, 76. 2o 1350-251 Lisboa  
Tel. (+351) 21 391 37 40  
ambaixada\_portugal@govern.ad  
[www.exteriors.ad](http://www.exteriors.ad)

**Oficines de Turisme a l'estranger | Oficinas de turismo en el extranjero | Offices de tourisme à l'étranger | Andorra tourist offices abroad**

- Madrid**  
C/ Alcalá, 73. 28009 Madrid  
Tel. (+34) 91 431 74 53  
embajada@embajadaandorra.es  
ambaixada\_Espanya@govern.ad
- Lisboa**  
Ambaixada do Principado de Andorra em Portugal  
Rua do Possolo, 76. 2o 1350-251 Lisboa  
Tel. (+351) 21 391 37 40  
ambaixada\_portugal@govern.ad  
[www.exteriors.ad](http://www.exteriors.ad)

**Xarxes socials | Redes Sociales / Réseaux Sociaux | Social networks**

- andorraworld
- andorraworld\_ad
- andorraworld
- andorraworld
- andorraworld
- andorraworld